



PUERTAS INDUSTRIALES, COMERCIALES Y RESIDENCIALES

CE HOMOLOGADA
EN - 13241 - 1

puertas

ENROLLABLES ALUMINIO



ENROLLABLE ALUMINIO LAMA SIMPLE

Los tratamientos sobre el aluminio son resistentes en ambientes marinos.

CARACTERÍSTICAS TÉCNICAS:

- Superficie de cobertura: 87,4 mm.
- Espesor nominal: 1,5 mm.
- Peso aprox. por metro cuadrado: 10 Kg.
- Lamas necesarias por metro de altura: 11 lamas.
- Ancho máximo aconsejado: 6500 mm.
- Alto máximo aconsejado: Según motor instalado.
- Terminales de acero inoxidable.
- Burlete de nylon en las guías laterales.
- Cojinete lateral en la lama zócalo.
- Perfil goma en el zócalo.



LAMA SIMPLE LACADA



LAMA SIMPLE MICROPERFORADA



LAMA SIMPLE TROQUELADA



LAMA SIMPLE TROQUELADA + POLICARBONATO

ENROLLABLE ALUMINIO LAMA DOBLE



LAMA DOBLE CARA



COJINETE LATERAL DE GUIADO EN EL BAJO DE LA PUERTA.

CARACTERÍSTICAS TÉCNICAS:

- Superficie de cobertura: 87,4 mm.
- Ancho Total: 15 mm.
- Espesor nominal: 1,5 mm.
- Peso aproximado por metro cuadrado: 12,30 Kg.
- Lamas necesarias por metro de altura: 11 lamas.
- Ancho máximo aconsejado: 6500 mm.
- Alto máximo aconsejado: Según motor instalado.
- Terminales de acero inoxidable.
- Burlete de nylon en las guías laterales.
- Cojinete lateral en la lama zócalo.
- Perfil goma en el zócalo.

PERFILES LAMAS BAJOS Y GUIAS

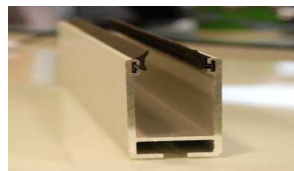


Lama simple terminal inoxidable

Lama doble terminal inoxidable

Cojinete

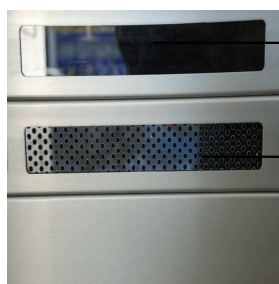
Goma perfil bajo



Goma para guía normal o reforzada para mas estanqueidad.



Guía reforzada a modo de estructura para apoyo de la puerta. Permite el encaste del cajetín de desbloqueo.



Polycarbonato transparente

Polycarbonato microperforado para otro tipo de ventilación.



Cajetín desbloqueo con llave de seguridad y pulsador interior integrado en guía reforzada.

CERRADURA



Cajón de enrollamiento opcional.



Portillón para farmacia.